



Hydrografie

Door actief te reageren op de markt heeft Van Steenis Geodesie BV een specialisme toegevoegd aan de bestaande geodetische productlijn: advies en uitvoering in hydrografische projecten.

Advies

Het gecombineerd uitvoeren van land- en watermetingen met een hoge precisie, hoort thuis bij een bureau met kennis en ervaring in specifieke

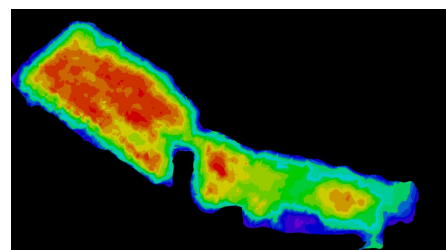


de natte- en droge terrein omstandigheden. Bij Van Steenis Geodesie werken hydrografisch specialisten die diverse adviesdiensten verrichten in de verwerving, voorbereiding en uitvoering van hydrografische projecten. Met referenties uit (milieu)baggerprojecten, zand- en grindwinning en oeververbetering in binnen- en buitenland. Wij geven advies bij bestekvorming,

offerteaanvraag en planvorming, voorbereiding en uitvoering. Daarbij zijn de verrekeningsproblematiek en kwaliteitssystemen bekende ingrediënten.

Uitvoering

Van Steenis heeft uitvoerende hydrografische specialisten met ervaring in alle voorkomende 'natte' projecten. De apparatuur wordt specifiek op het project afgestemd. Daarbij worden keuzes gemaakt voor plaatsbepalingsapparatuur en echolood of multi-beam sonar op basis van precisie en betrouwbaarheid en vaak minstens zo belangrijk: financiële argumenten. De hydrografische meetapparatuur is sneller, nauwkeuriger en kleiner geworden. Van Steenis combineert deze specifieke apparatuur met geodetische meetinstrumenten en komt zo tot een optimaal eindproduct afgestemd op uw wensen.



Kortom, hydrografie is een onderdeel van onze core business.

Specifieke kenmerken:

- X,Y nauwkeurigheid submeter of centimeters;
- per 0.5m² een precieze meetwaarde;
- inhoudsberekeningen;
- datapresentatie in GIS of een door u gewenst formaat;
- bathymetrische- of matrixkaarten, contouren, dwars- en lengteprofielen, etc.

Wilt u meer weten over dit onderwerp?
Neemt u dan contact met ons op.

Van Steenis Geodesie BV
Ringveste 7b
3992 DD Houten
Postbus 381
3990 GD Houten

T: (030) 639 56 11
F: (030) 635 12 56
E: info@vansteen.nl
W: www.vansteen.nl