



## (Railinfra)structuur

Nederland ligt vol met ondergrondse en bovengrondse infrastructuur die (voor beheersdoeleinden) in kaart worden gebracht. Hieraan heeft Van Steenis ook in het verleden al een steentje bijgedragen.

### Railinfra

Een van de grote beheerders van infrastructuur en de daarbij behorende kunstwerken is ProRail. Hiervoor voert Van Steenis al tientallen jaren



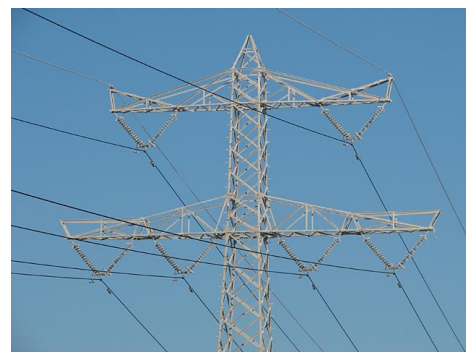
metingen uit aan sporen, wissels, portaal masten etc. In het kader van de plaatselijke vastlegging (PVS) worden metingen verricht met speciaal geconstrueerde hulpmiddelen om PVS bouten en sporen te kunnen meten.

Ook bij spoorvernieuwing, omleggingen en diverse andere nieuwbouwprojecten zijn wij te vinden op en langs het spoor voor

aannemers. Hierbij worden vaak deformatiemetingen verricht op bestaande sporen om de veilige bereikbaarheid van het in dienst zijnde spoor te kunnen waarborgen.

### Elektriciteitsbedrijven

Voor de elektriciteitsbedrijven verricht Van Steenis revisiemetingen aan traversen en doorhangen van hoogspanningsleidingen. We vervaardigen routekaarten met situatie- en obstakelstroken. De ondergrondse situatie kunnen wij naast de traditionele detectiemethoden, tegenwoordig ook met grondradar in kaart brengen.



Wilt u meer weten over dit onderwerp?  
Neemt u dan contact met ons op.

Van Steenis Geodesie BV  
Ringveste 7b  
3992 DD Houten  
Postbus 381  
3990 GD Houten

T: (030) 639 56 11  
F: (030) 635 12 56  
E: [info@vansteen.nl](mailto:info@vansteen.nl)  
W: [www.vansteen.nl](http://www.vansteen.nl)